

POHLEDY SV, SZ_ stávající stav

M 1:50

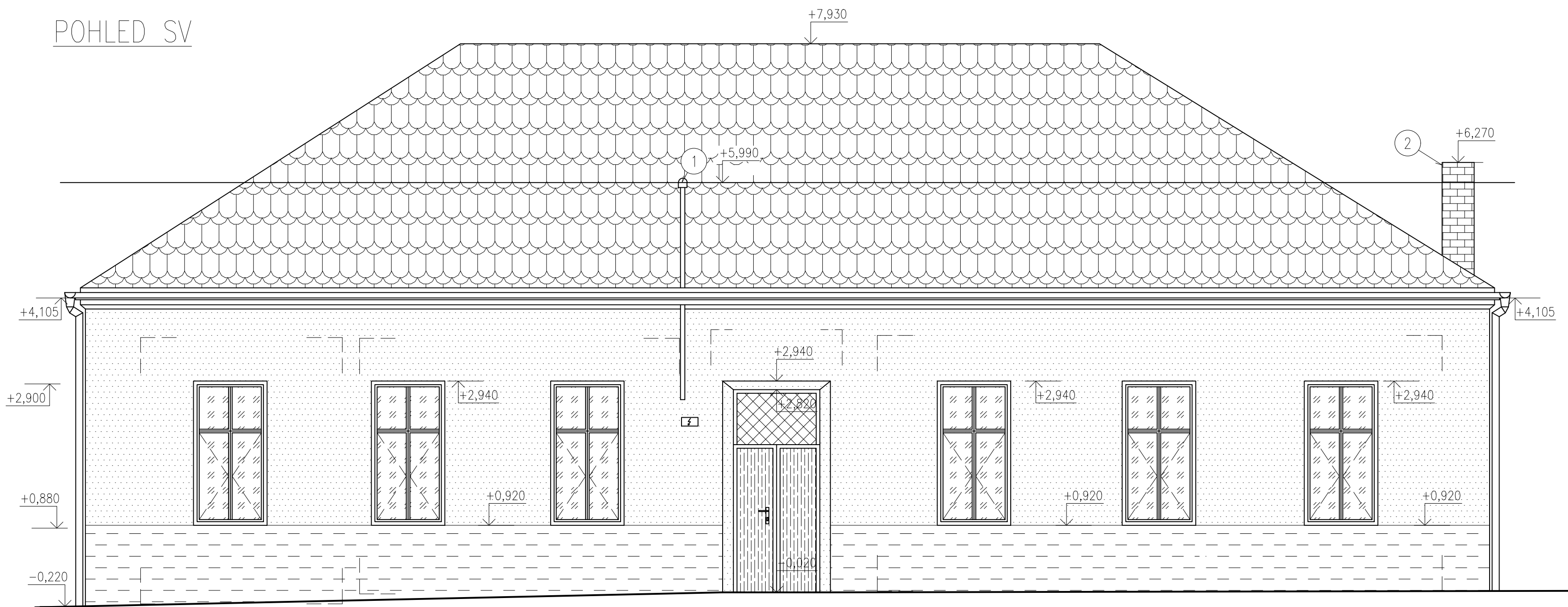
LEGENDA MATERIÁLŮ

- POUZE PERLINKA + LEPIDLO, BARVA ŠEDÁ
- PŮVODNÍ VÁPENOCEMENTOVÁ OMÍTKA, ŠPATNÝ STAV, MÍSTY OPADANÁ AŽ NA CIHELNÉ ZDIVO
- DŘEVĚNÉ DVOUKŘIDLÉ DVEŘE
- DŘEVĚNÁ KASTLOVÁ OKNA, MÍSTY BEZ VÝPLNĚ
- SVĚTLÍK, PLASTOVÁ VÝPLŇ
- PALENÁ STŘEŠNÍ KRYTINA
- ZDIVO, CPP, NEOMITNUTÉ

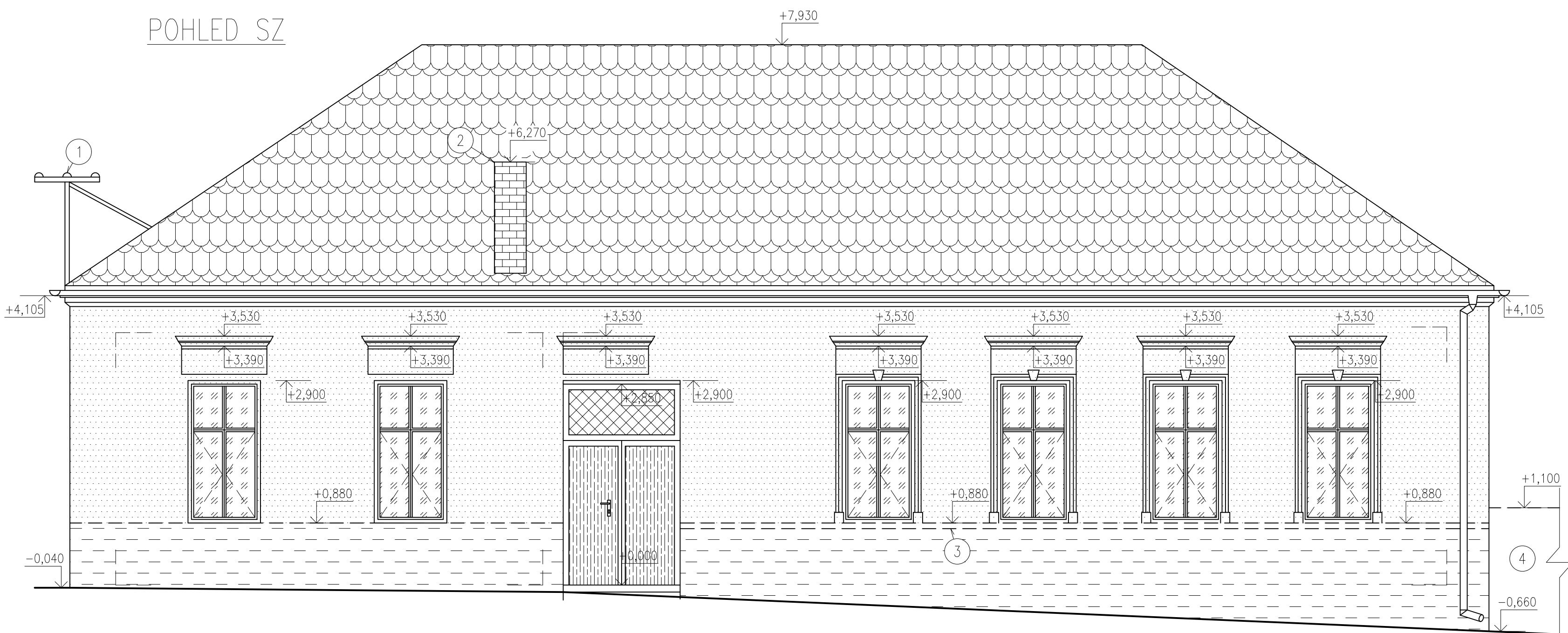
POZNÁMKY


- 1 STOŽAR VEDENÍ NN, UPEVNĚNÝ NA FASÁDĚ RD
- 2 NEPOUŽÍVANÝ ZDĚNÝ KOMÍN Z CPP
- 3 ČÁSTEČNÁ FASÁDNÍ ŘÍMSA
- 4 ROZBOŘENÁ CIHELNÁ ZEĎ, DOSKLÁDANÁ VOLNĚ Z CIHEL A KUSŮ KRYTINY

POHLED SV



POHLED SZ



0,000 = 272,000 m n.m., B.p.v. / SOUŘADNICOVÝ SYSTÉM S-JTSK				
PŘEDMĚT	BAKALÁŘSKÁ PRÁCE		FAKULTA STAVEBNÍ posuzování stavebních	
VYPRACOVAL	Vojtěch Svejnoha			
VEDOUČÍ PRÁCE	Ing. arch. Ivana Košíčková PhD.			
STAVEBNÍK	Obec Dobročkovice, Dobročkovice 92, 683 33			
MÍSTO STAVBY	RD č.p. 111, parc. č. St. 144, Dobročkovice, 683 33			
NÁZEV STAVBY	REKONSTRUKCE Přestavba byv. hospody na obecní úřad			
STAVEBNÍ OBJEKT	SO.01 - OBECNÍ ÚŘAD	FORMÁT	8x44	
ČÁST	SLOŽKA Č.3 - ARCHITEKTONICKO-STAVEBNÍ ŘEŠENÍ	DATUM	10/19	
OBSAH:	POHLEDY SV, SZ_ stávající stav	STUPEŇ PD	DPS	
		MEŘITKO	Č. VÝKRESU 1:50 D.1.1.04	